



ЛЮДИНОВСКИЙ РАЙОН
ИНФОРМАЦИОННЫЙ ПАСПОРТ ИНВЕСТОРА



Калужская область



ДОРОГИЕ ДРУЗЬЯ!

Добро пожаловать в Людиновский район!

Муниципальный район «Город Людиново и Людиновский район» является крупным промышленным центром Калужской области. У него своя самобытная история, связанная с развитием отечественной промышленности, свой характер, который закалялся в напряженных трудовых буднях.

Триста лет назад знаменитые промышленники Демидовы основали в Людиново заводы, которые составили основу целого промышленного округа. Этот уникальный опыт не потерял своей ценности и в наши дни. Другие знаменитые промышленники — Мальцовы — превратили Людиновский завод (ОАО «Людиновотепловоз») из железнодорожного в машиностроительный. Здесь впервые в России были изготовлены рельсы, первая в России паровая машина, винтовой двигатель, товарный паровоз, выпускались речные пароходы...

У нас есть все, чтобы стать крупной точкой экономического роста в Калужской области. Основой для этого являются пять крупных промышленных предприятий и около 300 предприятий, представляющих малый бизнес, которые ведут работу по техническому перевооружению, инновационной деятельности, выпуску новых видов продукции.

Промышленный потенциал позволяет уже в ближайшие годы выйти на новый уровень развития, увеличить объемы выпуска конкурентоспособной продукции и одновременно наращивать работу по модернизации производства.

Создана особая экономическая зона промышленно-производственного типа «Калуга», Людиновская площадка занимает площадь свыше 610 га, сформированы другие промышленные площадки.

На сегодняшний день резидентом является компания ООО «Агро-Инвест», с объемом инвестиций 13 млрд. руб. Создание ОЭЗ ППТ «Людиново» является существенным стимулом

для развития производства и экономического роста и послужит целям сбалансированного развития южных территорий Калужской области с северными.

В районе имеются значительные площади свободных земель сельскохозяйственного назначения, доступные для реализации инвестиционных проектов в сфере АПК.

Район обладает мощным кадровым потенциалом.

Создана прочная база профессионального обучения. Подготовка кадров высшего звена ведется в филиале Брянского государственного технического университета. Кадры специалистов среднего звена, а также специалистов массовых рабочих профессий готовит Людиновский индустриальный техникум.

Большие надежды мы связываем с развитием малого предпринимательства в сфере услуг и туризма. Для этого район располагает уникальными возможностями. У нас множество красивейших мест. Особой гордостью людиновцев является озеро Ломпадь — одно из чудес Калужской области.

Здесь можно развивать любые виды туризма, спорта, оздоровительного отдыха.

Мы с большим оптимизмом смотрим в будущее нашего района и города. У нас есть все необходимое, чтобы продолжить развитие, добиться еще больших успехов в экономике, социальной сфере, благосостоянии населения. Мы всегда рады тем, кто желает с нами сотрудничать, готовы поддерживать самые смелые проекты, способствовать их реализации!

Даниил Аганичев

Глава администрации муниципального района
«Город Людиново и Людиновский район»

ИНФОРМАЦИОННЫЙ ПАСПОРТ ИНВЕСТОРА



Людиновский район
 расположен на юго-западе Калужской области
Площадь — 954,5 км²
Население — 43,2 тыс. человек

Расстояние до г. Москвы — 329 км
Расстояние до г. Обнинска — 230 км
Расстояние до г. Калуги — 177 км
Расстояние до г. Брянска — 79 км



Тульская область

Пассажирские аэропорты:

- «Брянск» — 86 км (время в пути — 1 час 15 мин.)
- «Внуково» (Москва) — 300 км (время в пути — 4 часа 20 мин.)
- «Шереметьево» (Москва) — 350 км (время в пути — 5 часов)
- «Домодедово» (Москва) — 350 км (время в пути — 5 часов)



ФАКТОРЫ РАЗВИТИЯ

Кадровый потенциал

55,6% трудоспособное население —
24,0 тыс. человек

35,1% экономически активное население —
15,2 тыс. человек

25,0% резерв трудовых ресурсов —
10,8 тыс. человек

2 учебных
центра

подготовки специалистов для
машиностроительной отрасли
(филиал Брянского
государственного
технического университета,
Людиновский
индустриальный техникум)

Численность населения



Экономико - географические характеристики

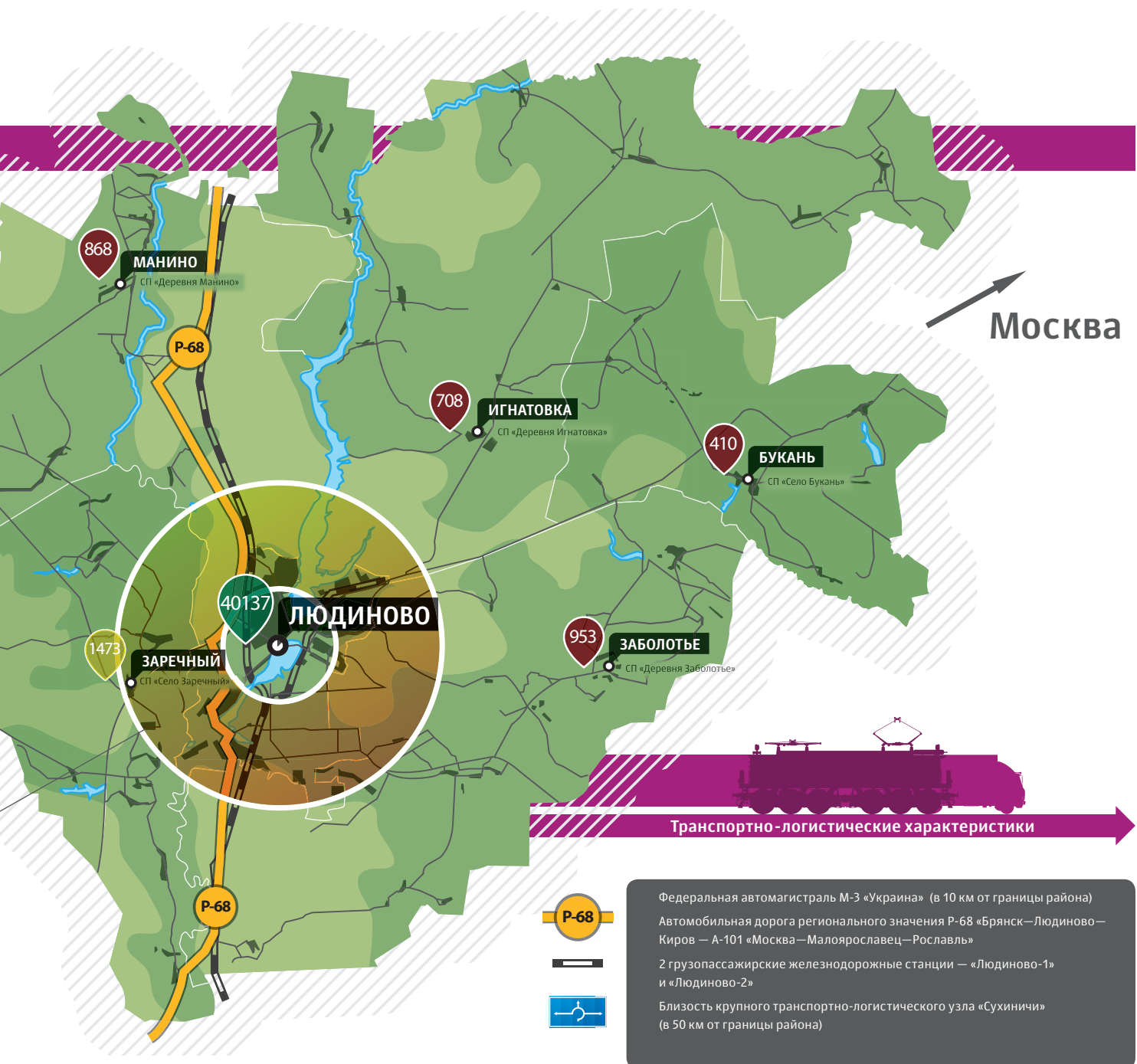
- крупный населенный пункт: г. Людиново (39 тыс. человек)
- общая граница с Брянской областью
- стратегически выгодное расположение относительно международных рынков сбыта (Украина, Белоруссия)
- наличие мощного промышленного потенциала
- инвестиционные площадки для размещения современных производств
- особая экономическая зона промышленно-производственного типа «Людиново» (610 га)

- наличие грузопассажирских железнодорожных станций
- система развития и поддержки предприятий
- 7 гидротехнических сооружений для инвестирования
- крупнейшее водохранилище Калужской области — озеро Ломпадь (площадь зеркала — 8,7 км²)
- минерально-сырьевая база для развития строительной отрасли и сельского хозяйства

концентрация населения

Брянск







ИНВЕСТИЦИОННАЯ ПОЛИТИКА КАЛУЖСКОЙ ОБЛАСТИ

Успех Калужской области — это успех наших инвесторов. Калужская область сумела стать лидером в привлечении иностранных инвестиций благодаря тому, что Правительству Калужской области удалось создать максимально комфортный инвестиционный климат.

Понятные для инвестора продукты:

- индустриальные парки с промышленными площадками и всей необходимой инфраструктурой на границе участка;
- проекты «А-Парк» и «В-Парк», предлагающие производственно-складские помещения класса «А» по принципу built-to-suit, ориентированные прежде всего на инвесторов, проводящих политику лайт-эссетс.

Комплексная система институтов развития:

- Агентство регионального развития Калужской области — государственный оператор по консультированию и индивидуальному сопровождению инвестиционных проектов.
- Корпорация развития Калужской области — государственный оператор по созданию индустриальных парков, развитию инженерной инфраструктуры и сопровождению инвестиционных проектов.
- Индустриальная логистика — основной инструмент реализации логистических проектов на территории области.
- Агентство инновационного развития — центр кластерного развития Калужской области — выступает системным интегратором процессов формирования на территории Калужской области инновационных кластеров, развития технопарков и территорий в сфере высоких технологий.

Пакет финансовых мер

Включает в себя законодательные акты, регламентирующие порядок предоставления инвесторам налоговых льгот и преференций.







ЭКОНОМИЧЕСКИЙ ПОТЕНЦИАЛ

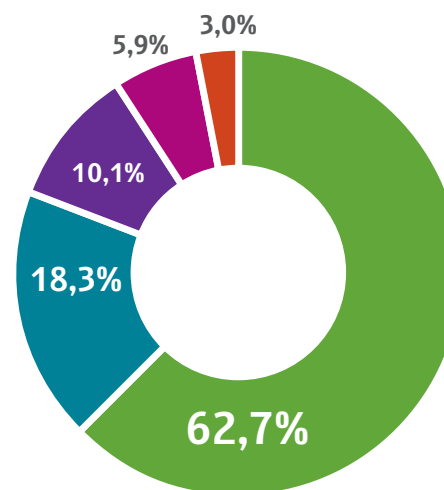
Людиновский район является одним из ведущих промышленных центров Калужской области:

- лидер региона по общему объему промышленного производства;
- более 9,6 млрд руб. — выпуск продукции предприятиями обрабатывающих отраслей;
- более 80 организаций промышленности, включая 7 крупных и средних и свыше 70 малых предприятий.

Успешные промышленные предприятия:

- ОАО «Людиновский тепловозостроительный завод» — тепловозы и путевая техника, а также запасные части к ним.
- ЗАО «Кронтиф-Центр» — изделия для систем сточных вод, ливневой канализации, мелющие шары для шаровых мельниц и прочая продукция из литья.
- ОАО «Агрегатный завод» — изделия силовой гидравлики особой категории сложности.
- Людиновский филиал ОАО «Калужский завод «Ремпутьмаш» - современная железнодорожная техника, путевые машины и оборудование, экскаваторы на комбинированном ходу КГТ/В.
- ЗАО «Людиновкакабель» — энергетические провода и кабели.

Структура объема отгруженной продукции (работ, услуг) по основным видам экономической деятельности



- [Промышленность](#)
- [Оптовая и розничная торговля](#)
- [Сельское хозяйство](#)
- [Строительство](#)
- [Прочие отрасли](#)





ЭКОНОМИЧЕСКИЙ ПОТЕНЦИАЛ

Свободные площади для размещения производств.

ОАО «Агрегатный завод»

Калужская обл., г. Людиново, ул. Черняховского, д. 13
 тел: 8(48444) 69805
<http://www.agregat-pro.ru>

Профиль деятельности: машиностроение
 (производство силовой гидравлики)

Для сдачи в аренду
 ОАО «Агрегатный завод»
предлагает:
 Производственных площадей: 20000 м²
 Офисных площадей: 7100 м²
 Складских площадей: 2916 м²

Коммуникации:
 Электроснабжение: подстанция 110/6 КВА
 Газоснабжение: имеется (низкое/высокое)
 Водоснабжение: питьевое и техническое
 Водоотведение: имеется
 Отопление: котельная 3МВт/ 15МВт

Логистика:
 До федеральной автомагистрали: 30 км
 До погрузочной ж\д станции: 3км
 Расположение: в черте города Людиново

Технические характеристики:
 Производственная высота: 10,8 м
 Шаг колонн: 6 м
 Нагрузка на пол: 25 т/м²
 Вентиляция: естественная

Людиновский филиал ОАО «Калужский завод «Ремпутьмаш»

г. Людиново, Калужская обл., пр-т Машиностроителей, 1
 тел: 8(48444)69401
<http://www.rempm.ru>

Профиль деятельности: ремонт и изготовление железнодорожной продукции

Для сдачи в аренду
 «Калужский завод «Ремпуть-маш» предлагает:
 Производственных площадей: 9731 м²
 Офисных площадей: 1712 м²
 Складских площадей: 704м²

Коммуникации:
 Электроснабжение: 0,4 Кв
 Газоснабжение: имеется
 Водоснабжение: питьевое и техническое
 Водоотведение: имеется
 Отопление: водяное и газоз-воздушное

Логистика:
 До федеральной автомагистрали: 35км
 До погрузочной ж\д станции: 3 км
 Подъездные ж\д пути: имеются
 Расположение: 4км до населенного пункта

Характеристики:
 Производственная высота: 14м
 Шаг колонн: 6м — 12м
 Нагрузка на пол: 0,5 т/м²
 Вентиляция: естественная/принудительная





ЭКОНОМИЧЕСКИЙ ПОТЕНЦИАЛ

Малое предпринимательство

Малое предпринимательство — ключевой сегмент экономики района.

- 260 предприятий;
- около 1,3 тысяч индивидуальных предпринимателей;
- 5 тыс. человек –общая численность занятых.

На долю малых предприятий района приходится:

- 100%-ное обслуживание жилфонда и предоставление транспортных услуг;
- 78% товарооборота предприятий торговли и общественного питания;
- 93% объёмов строительных работ;
- 4,5% производства промышленной продукции.

Уже сегодня в Людиновском районе созданы комфортные условия, которые включают административную поддержку, консалтинговые услуги, различные льготы.

Условия
поддержки
малого
и среднего
бизнеса



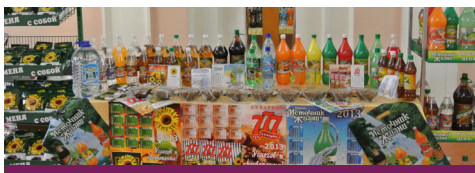
СДЕЛАНО В ЛЮДИНОВСКОМ РАЙОНЕ



**ОАО «Людиновский
тепловозостроительный завод»**
тепловозы и путевая техника



**Людиновский филиал
ОАО «Калужский завод «Ремпутьмаш»**
путевые машины,
экскаваторы на комбинированном ходу KGT/V



ООО «Пирсен»
семена подсолнечника «Золотая семечка»,
безалкогольные напитки «Источник жизни»



**ООО «Людиновская фабрика современных окон
«ЛЮДИНОВООКНО»**
светопрозрачные конструкции
из ПВХ профиля «PROPLEX»



ЗАО «Людиновокабель»
энергетические провода и кабели



ЗАО «Кронтиф - Центр»
изделия из чугунного и стального литья



ОАО «Агрегатный завод»



ЗАО «Мебельная фабрика «L-Мебель»
шкафы-купе, мебель для кухни, офисная мебель



ИННОВАЦИИ

Инновации являются одним из ключевых конкурентных преимуществ любого субъекта экономики. В настоящее время инновационная деятельность охватывает все ведущие промышленные предприятия Людиновского района.

Двухдизельный тепловоз ТЭМ14 с высокими экономическими характеристиками (ОАО «Людиновотепловоз»)

Модернизированный тепловоз ТГ6М для железных дорог Сахалина совместно с немецкой компанией «Фойт»

Конвейеры нового типа для горно-шахтной отрасли (ОАО «Агрегатный завод»)

Инновационные разработки

Первый в России маневровый локомотив с гибридной силовой установкой ТЭМ9Н SinaraHybrid (ООО «Центр инновационного развития «Синара» — Транспортные машины) при поддержке фонда «Сколково»

Газовое оборудование для Газпрома, центрифуги для очистки промышленных и коммунальных стоков, сепараторы для дегидрации нефтепродуктов и сырой нефти (ОАО «Агрегатный завод»)





РЕСУРНО-СЫРЬЕВОЙ ПОТЕНЦИАЛ

Полезные ископаемые



- **16** месторождений, в том числе **2** разрабатываемых.
- **8** видов минерального сырья: строительные пески, глины и суглинки легкоплавкие, керамзитовое сырье, торф, трепел, стекольные пески, формовочные пески, фосфориты.

Водные ресурсы



- Озеро Ломпадь (площадь зеркала — **8,7** км² и объем — **30 млн м³**).
- **7** гидротехнических сооружений для инвестирования общей площадью зеркала около **200 тыс. м²**.

Лесные ресурсы



- **57 761 га** (60% территории) — площадь лесных ресурсов.
- **11645,9 тыс. м³** — общий запас древесины на корню
- **152,7 тыс. м³** — ежегодный допустимый объем изъятия древесины.
- **112,7 тыс. м³ (73,8%)** — резерв лесных ресурсов от всех видов рубок (в год) для развития деревообрабатывающей отрасли промышленности.

Основные направления инвестирования

- ◆ Разработка новых месторождений и развитие инфраструктуры добывающей промышленности.
- ◆ Строительство заводов по производству асфальтобетона.
- ◆ Строительство завода по производству современных теплоизоляционных материалов и пеностекла.
- ◆ Внедрение ресурсосберегающих технологий на всех предприятиях.
- ◆ Развитие высокотехнологичного деревообрабатывающего производства (глубокая переработка древесины).
- ◆ Организация рыбоводческих хозяйств.



СЕЛЬСКОХОЗЯЙСТВЕННЫЕ РЕСУРСЫ

Развитие агропромышленного комплекса — приоритетное направление экономической деятельности администрации Людиновского района.

Крупные сельскохозяйственные производители:

- ООО «Зеленые линии – Калуга»
- ООО «Агро-инвест»
- ООО «Заречное»

Агропромышленный комплекс района объединяет 3 сектора производителей сельскохозяйственной продукции:

- 6 сельскохозяйственных организаций
- 89 крестьянских (фермерских) хозяйств
- 6,4 тыс. личных подсобных хозяйств

Основные направления инвестирования

- ◆ Строительство мини-заводов по переработке сельскохозяйственной продукции.
- ◆ Строительство сети тепличных комплексов по выращиванию экологически чистых овощей и фруктов.
- ◆ Создание мини-ферм, в том числе роботизированных, полного цикла (производство и переработка мясо-молочной продукции).

Основные характеристики АПК

50973 га

общая площадь земель сельскохозяйственного назначения

25100 га

площадь сельскохозяйственных угодий



производство молока, мяса и выращивание зерновых

до 500 тн

Один из лидеров в Калужской области по производству масличных культур

5,4 млрд руб.

суммарный объем инвестиций в сельское хозяйство района за последние пять лет





СЕЛЬСКОХОЗЯЙСТВЕННЫЕ РЕСУРСЫ

Реализуемые инвестиционные проекты:

- ООО «Заречное».

Суть проекта — выращивание зерновых культур на площади 2000 га, для последующего экспорта. Объем инвестиций свыше 50 млн руб.

- ООО «Калужское ранчо».

Суть проекта — разведение племенных овцематок Романовской породы и доведение поголовья до 5 000 голов.

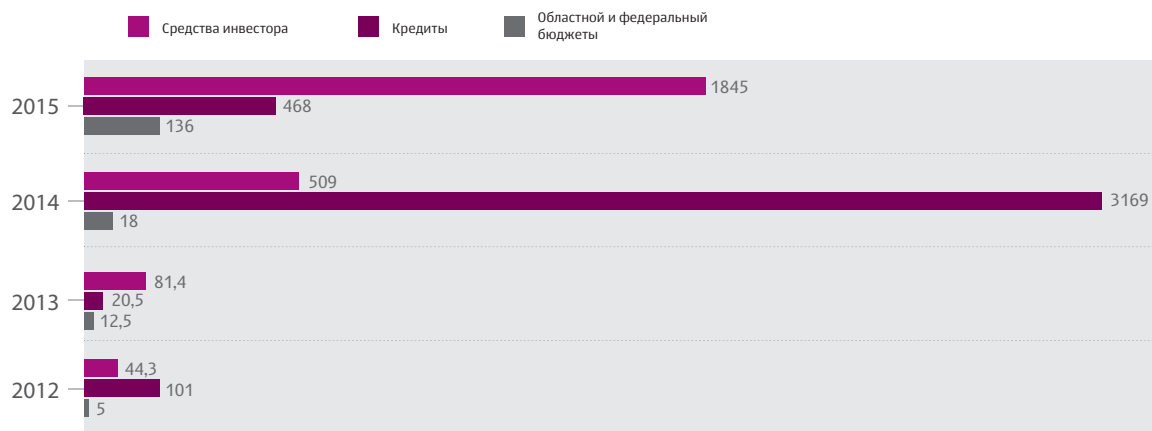
- ООО «Агро-Инвест»

Суть проекта — создание крупнейшего в ЦФО тепличного комплекса круглогодичного выращивания овощей закрытого грунта на площади свыше 80 га.

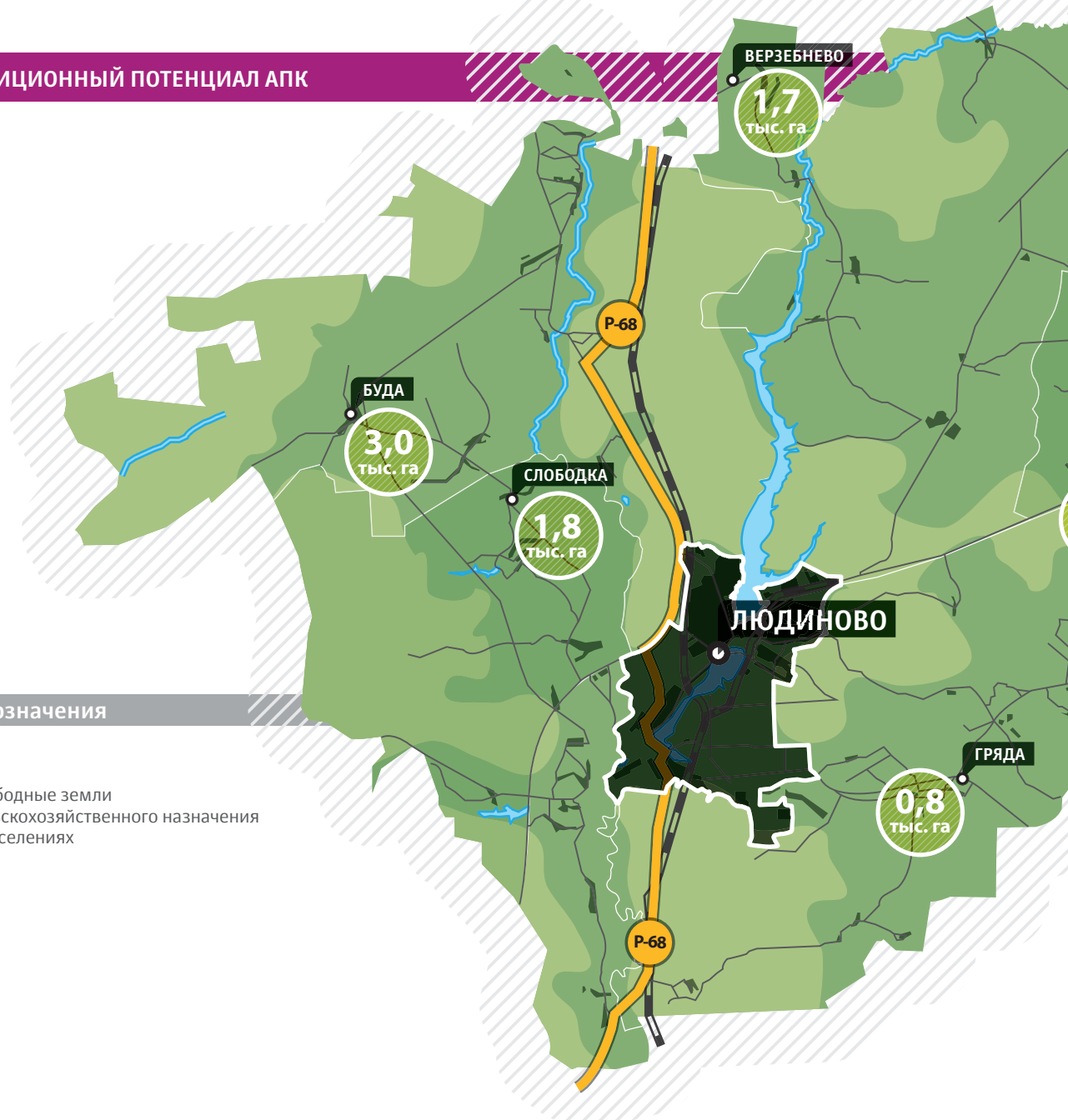
- ООО «Зеленые линии – Калуга».

Суть проекта — расширение питомника для выращивания саженцев яблонь и ягодных культур, закладка 320 га садов интенсивного типа. Также активно развивается овцеводство и пчеловодство. Объем инвестиций — 400 млн руб.

Динамика привлечения инвестиций в сельскохозяйственное производство, млн руб.



Условные обозначения

1,6
тыс. гаСвободные земли
сельскохозяйственного назначения
в поселениях

ИНВЕСТИЦИОННЫЙ ПОТЕНЦИАЛ АПК



12,4
тыс. га

Общая площадь земель сельхозназначения, доступная для реализации инвестиционных проектов в сфере АПК

Свободные объекты инфраструктуры для ведения сельскохозяйственного производства

Комплекс оборудованных зданий и сооружений для производства, переработки и хранения зерна (на 3 000 тонн) и для содержания доильного стада на 1 600 голов в д.Манино и с.Букань

Государственные программы по поддержке сельхозпроизводителей

ГП КО «Развитие сельского хозяйства и регулирования рынков сельскохозяйственной продукции, сырья и продовольствия в Калужской области»

ВЦП «Создание 100 роботизированных молочных ферм в Калужской области»

ВЦП «Развитие мясного скотоводства в Калужской области»

ВЦП «Развитие семейных животноводческих ферм на базе крестьянских (фермерских) хозяйств в Калужской области»

ВЦП «Поддержка начинающих фермеров в Калужской области»

ВЦП «Развитие сельскохозяйственного производства, имеющего существенное значение для социально-экономического развития Калужской области»

Муниципальная программа по поддержке сельхозпроизводителей

МП «Развитие сельского хозяйства и регулирование рынков сельскохозяйственной продукции в Людиновском районе»

Более подробная информация – на сайте Министерства сельского хозяйства Калужской области: www.admoblkaluga.ru/sub/selhoz





ТУРИСТКО - РЕКРЕАЦИОННЫЕ РЕСУРСЫ

Удивительная природа, богатство рек и лесов сделали Людиновский район прекрасным местом для отдыха и инвестиций в сферу туризма. Уникальные памятники природы и культуры, исторические места — все это является благоприятной основой для развития всех видов туризма. Это край, открытый для туристов и путешественников.

В настоящее время гостям района предлагаются уютные гостиничные номера. Кафе и рестораны радуют превосходной кухней и разнообразным меню.

Объекты туристической инфраструктуры



КАФЕ



ГОСТИНИЦЫ



САНАТОРИИ



АГРОТУРИЗМ



МУЗЕИ



КИНОТЕАТР

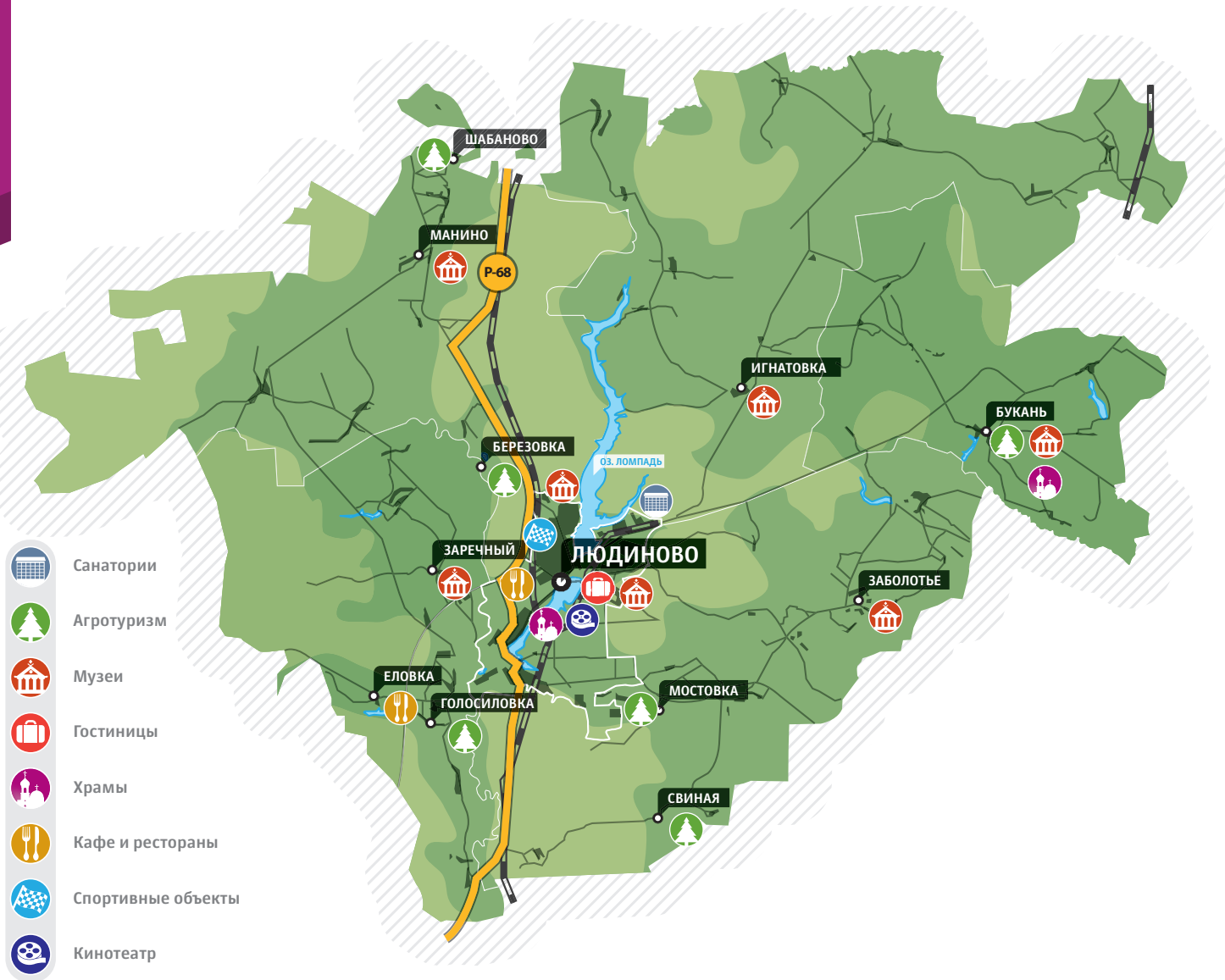
СПОРТИВНЫЕ
ОБЪЕКТЫ

ХРАМЫ

Основные направления инвестирования

- ◆ Строительство современных многофункциональных баз отдыха, гостевых домов, агроусадб.
- ◆ Создание природных парковых комплексов и зон активного семейного отдыха и спорта.
- ◆ Строительство комфортабельных объектов отдыха и туризма рядом с озером Ломпадь.







ЛЮДИНОВСКИЙ РАЙОН

ИНФОРМАЦИОННЫЙ ПАСПОРТ ИНВЕСТОРА





- Развитие свободных площадей действующих промышленных предприятий.
- Создание и развитие промышленных зон с высокой концентрацией производственных мощностей, ориентированных на экспорт продукции.
- Дальнейшая модернизация существующих технологических процессов путем внедрения инновационных разработок.
- Создание производств по глубокой переработке древесины.



- Создание на территории района рекреационных зон (природных парковых комплексов, спорт-парков).
- Строительство многофункциональных объектов сопутствующей туристической инфраструктуры.



- Малоэтажное жилищное строительство, в том числе льготное для молодых специалистов и многодетных семей.
- Строительство новых жилых микрорайонов повышенной комфортности с современной инженерной инфраструктурой.



- Развитие придорожной инфраструктуры.
- Создание мультимодального транспортно-логистического центра.
- Строительство подъездных путей к новым инвестиционным площадкам.



- Развитие молочно-мясного животноводства и сопутствующих ему высокотехнологичных отраслей глубокой промышленной переработки.
- Освоение залежных, неэффективно используемых земель.
- Производство экологически чистой продукции (рыборазведение, овощеводство, садоводство), ориентированной на внутренний рынок.
- Строительство современных роботизированных ферм.

ЛЮДИНОВО

ГЕОГРАФИЯ ИНВЕСТИЦИОННЫХ ПЛОЩАДОК

0,68 га

3,3 га

50 га

60 га

СЛОБОДКА

ЛЮДИНОВО

60 га

ЗАБОЛТЬЕ

ВОЙЛОВО

610 га

ОЗЗ «ЛЮДИНОВО»

Р-68

Инвестиционная площадка

2,6 га

размер
площадки

◆ Подробная информация по каждой площадке — на инвестиционном портале Калужской области www.investkaluga.com

◆ Консультирование и индивидуальное сопровождение инвестиционных проектов — ГАУ «АРРКО» www.arrko.ru

Назначение площадок

- Промышленное производство
- Жилищное строительство
- Рекреационная деятельность



Назначение

Один из ключевых инвестиционных проектов на территории Калужской области. Создан с целью сбалансированного и равномерного развития территорий региона, отдаленных от экономического центра.

Местоположение

Участок расположен на расстоянии 0,1 км от г. Людиново, в районе деревни Войлово Людиновского района Калужской области, в 60 км от федеральной автомагистрали А-101 «Москва — Малоярославец—

Рославль» и в 30 км от федеральной автомагистрали М-3 «Украина».

В 177 км от областного центра г. Калуга
В 79 км от г. Брянска, в 329 км от г. Москвы

Тип

Промышленно-производственная

Общая стоимость проекта

3 200 млн руб.

Площадь

610 га

Приоритетные направления развития:

- производство машин и оборудования
- автомобилестроение и производство автокомпонентов
- производство бытовых электрических приборов
- деревообрабатывающее производство

Телекоммуникации

Ростелеком,
МТС,
Билайн,
Мегафон





ОСОБАЯ ЭКОНОМИЧЕСКАЯ ЗОНА «ЛЮДИНОВО»

Резиденты

ООО «Агро-Инвест»

Суть проекта — крупнейший в ЦФО тепличный комбинат для круглогодичного выращивания томатов, огурцов, зелени. Площадь теплиц составит 87 гектаров. Планируемый годовой объем производства — 70 тысяч тонн. Создание более 1200 новых рабочих мест. Инвестиции в проект — **13 млрд руб.**

ООО «Водостоп»

Суть проекта — производство водостойких, шумоизоляционных напольных и стеновых покрытий. Площадь участка 5 га. Создание 30 рабочих мест. Объем инвестиций свыше **500 млн рублей.**

ООО «Экологический домостроительный комбинат «Людиново»

Суть проекта — строительство комбината по производству деревянных строительных конструкций, включая сборные деревянные строения. Площадь участка 21,4 га. Создание 264 рабочих мест. Объем инвестиций в проект **3,8 млрд рублей.**

ООО «Алхимет»

Суть проекта — производство инновационной метизной продукции. Площадь участка 2 га. Создание 50 рабочих мест. Объем инвестиций **582 млн рублей.**

ООО «САН МАРКО РУССИЯ»

Суть проекта — производство лакокрасочных материалов. Площадь участка 2 га. Создание 15 рабочих мест. Объем инвестиций в проект — **168 млн рублей.**

Резидент ОЭЗ ППТ «Людиново»:

- должен осуществить регистрацию на территории Людиновского района в качестве юридического лица;
- вложить не менее чем 120 млн руб., при этом осуществить капитальные вложения в сумме не менее чем 40 млн руб. в течение 3-х лет со дня заключения соглашения об осуществлении деятельности на территории ОЭЗ.



ОСОБАЯ ЭКОНОМИЧЕСКАЯ ЗОНА «ЛЮДИНОВО»: НАЛОГОВЫЙ РЕЖИМ

Особая экономическая зона «Людиново» наделена специальным юридическим статусом, который дает инвесторам ОЭЗ ряд налоговых льгот и таможенных преференций, а также гарантирует доступ к инженерной, транспортной и деловой инфраструктуре.



НАЛОГ НА ПРИБЫЛЬ

Ставка
на территории РФ

20%

2% — зачисляется в федеральный бюджет
18% — зачисляется в бюджеты субъектов РФ

Ставка на территории ОЭЗ, подлежащая зачислению в бюджет субъекта РФ

Для организаций-резидентов особых экономических зон по видам экономической деятельности*:

- 20 Обработка древесины и производство изделий из дерева и пробки, кроме мебели;
- 29 Производство машин и оборудования;
- 34.3 Производство частей и принадлежностей автомобилей и их двигателей.

- 0% до 31 декабря 2017 года
- 3% на период с 1 января 2018 года по 31 декабря 2020 года
- 5% на период с 1 января 2021 года по 31 декабря 2022 года
- 8% на период с 1 января 2023 года по 31 декабря 2024 года
- 10% на период с 1 января 2025 года по 31 декабря 2026 года
- 13,5% с 1 января 2027 года

Для организаций-резидентов особых экономических зон по прочим видам экономической деятельности*:

- 5% до 31 декабря 2022 года
- 9% на период с 1 января 2023 года по 31 декабря 2026 года
- 13,5% с 1 января 2027 года



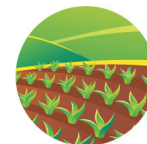
НАЛОГ НА ИМУЩЕСТВО

0%^{10 лет}
2,2%

Ставка
на территории ОЭЗ

Ставка
на территории РФ

0%^{5 лет}
1,5%



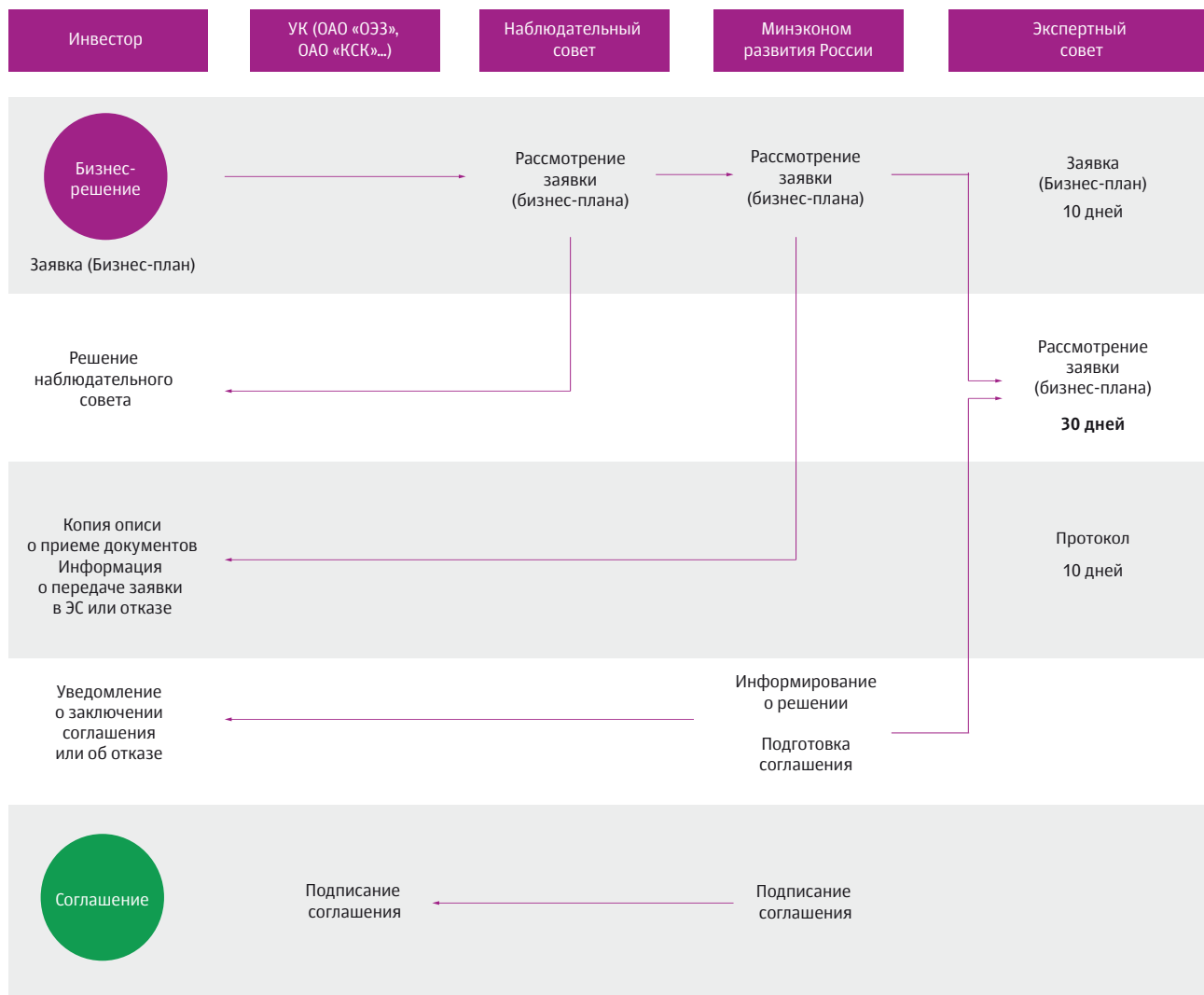
НАЛОГ НА ЗЕМЛЮ

С 2015г. — освобождение от транспортного налога на 10 лет. **

* общероссийский классификатор видов экономической деятельности

** закон Калужской области №630-03 от 24 октября 2014г





Губернатор Калужской области	Артамонов Анатолий Дмитриевич	248000, г. Калуга, пл. Старый Торг, 2	Тел.: +7 (4842) 56-32-36, 56-23-57 E-mail: admgub@adm.kaluga.ru www.artamonovguber.ru
Заместитель Губернатора Калужской области	Попов Владимир Игоревич	248000, г. Калуга, пл. Старый Торг, 2	Тел.: +7 (4842) 77-82-73 E-mail: admgub@adm.kaluga.ru www.admoblkaluga.ru
Представительство Правительства Калужской области при Правительстве Российской Федерации	Потемкин Владимир Васильевич	119002, г. Москва, пер. Глазовский, 8	Тел.: +7 (499) 241-66-36 E-mail: predstav@adm.kaluga.ru
Министерство экономического развития Калужской области	Разумовский Дмитрий Олегович	248000, г. Калуга, ул. Воскресенская, д. 9	Тел.: +7 (4842) 57-01-06 E-mail: economy@adm.kaluga.ru www.admoblkaluga.ru
ГАУ «Агентство регионального развития Калужской области»	Каминская Анна Семеновна	248001, г. Калуга, ул. Дзержинского, 41, стр. 2	Тел.: +7 (4842) 27-99-90 E-mail: info@arrko.ru www.arrko.ru
ОАО «Корпорация развития Калужской области»	Самсонов Владислав Анатольевич	248030, г. Калуга, ул. Труда, 27	Тел.: +7 (4842) 79-04-10 E-mail: web@invest.kaluga.ru www.invest.kaluga.ru
Калужская торгово- промышленная палата	Комиссарова Виолетта Ивановна	248000, г. Калуга, пл. Старый Торг, 9/10	Тел.: +7 (4842) 77-77-66 E-mail: tpp@tppkaluga.ru www.kaluga.tpprf.ru
ОАО «Агентство инновационного развития — Центр кластерного развития Калужской области»	Сотников Анатолий Александрович	249035, Калужская обл., г. Обнинск, ул. Цветкова, 2	Тел.: +7 (48439) 4-24-90 E-mail: info@airko.org www.airko.org
Глава администрации муниципального района «Город Людиново и Людиновский район»	Аганичев Даниил Михайлович	249400, Калужская обл., г. Людиново, ул. Ленина, 20	Тел.: +7 (48444) 6-28-69 E-mail: aludin@adm.kaluga.ru www.адмлудиново.рф
Управляющая компания ОАО «ОЭЗ ППТ «Людиново»	Веселков Евгений Геннадьевич	249032, Калужская обл., г. Обнинск, Киевское ш., 60	Тел.: +7(4842)92-62-40 E-mail: office@oez.kaluga.ru www.oez.kaluga.ru





© 2017, Государственное автономное учреждение
«Агентство регионального развития Калужской области»
Тел./факс: +7 (4842) 27-87-85, 27-87-86
E-mail: rda@adm.kaluga.ru

www.arrko.ru